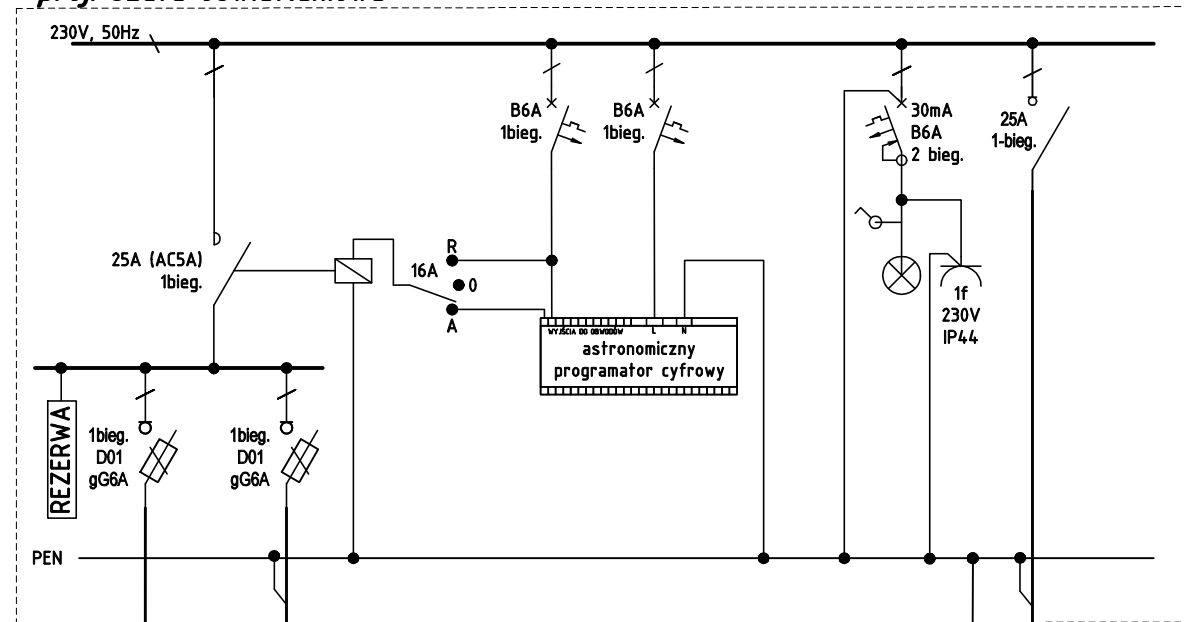


S0

proj. szafa oświetleniowa

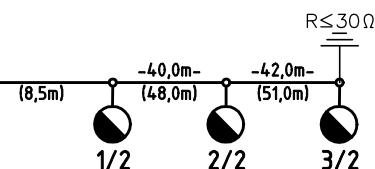
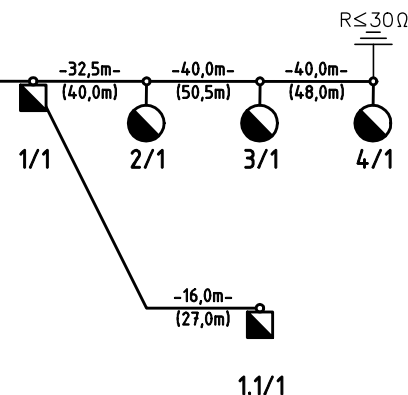


Bilans mocy:  
 $P_1 = P_2 = 742 \text{ W}$   
 $I_B = 3,46 \text{ A}$

YAKY 4x25  
(29,0m)

YAKY 4x25  
obw. ośw. nr 2

YAKY 4x25  
obw. ośw. nr 1



ochrona przeciwporażeniowa:  
SAMOCZYNNE WYŁĄCZENIE NAPIĘCIA  
URZĄDZENIA W II KL. OCHRONNOŚCI

układ sieci:  
TN-C

#### LEGENDA

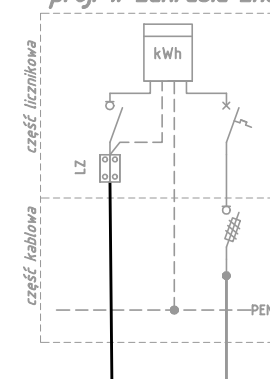
- proj. oprawa LED 108W
- proj. oprawa LED 47W
- proj. uziom pionowy (pogrążony)


#### UWAGI:

- Równolegle z kablami prowadzić bednarke ocynkowaną Fe/Zn 25x4. Do bednarki przytąć wszystkie słupy.

ZKP

proj. w zakresie Energa Operator



Jednostka projektowa:		KFG Sp. z o.o. Sp. k. Biuro Projektów Drogowych ul. Ugory 63/2, 61-623 Poznań tel. (61) 821-92-00 fax: (61)821-92-00 biuro@kfgsk.pl, www.kfgsk.pl		
Zamawiający:		Generalna Dyrekcja Dróg Krajowych i Autostrad Oddział w Bydgoszczy ul. Fordońska 6 85-085 Bydgoszcz		
Stadium:		PROJEKT TECHNICZNY		
Zamierzenie budowlane:		„Poprawa BRD na przejściach dla pieszych na DK16 na odc. Dolna Grupa -Nowe Jankowice, DK55 na odc. Dusocin - Stołno, DK91 na odc. Bochlín - Nowe Marzy i w m. Stołno”		
Branża:		ELEKTRYCZNA		
Nazwa opracowania:		Przebudowa drogi krajowej polegająca na budowie oświetlenia drogowego Przejsće nr 2 DK16 km 1+177 Schemat Ideowy. Zasilanie oświetlenia.		
ZESPÓŁ PROJEKTOWY				
funkcja	imię i nazwisko	specjalność i nr uprawnień	podpis	
PROJEKTANT	mgr inż. Jakub WRÓBLEWSKI	W SPEC. ELEKTRYCZNEJ BEZ OSR. WKP/0255/POOE/15		
OPRACOWAŁ				
SPRAWDZIŁ				
data	nr zadania	nr rys.	faza	tom
07.2022	---	E2-2	PT	I